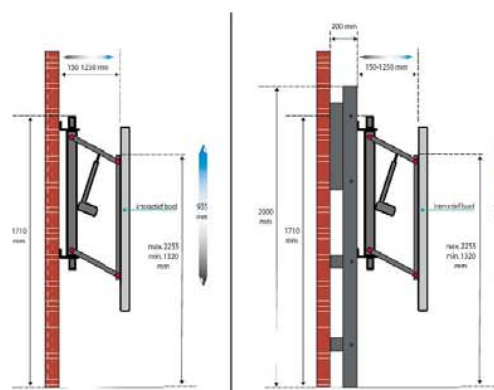
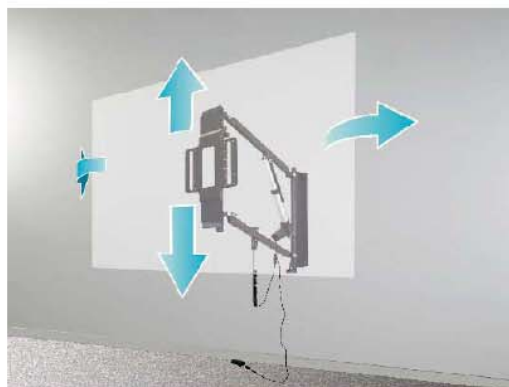


## SOPORTE MULTIFUNCIONAL ELECTRICO REGULABLE EN ALTURA



Proporciona la solución más flexible para el montaje de cualquier pizarra interactiva.

Permite girar la pantalla en cualquier dirección, evita el deslumbramiento. Disponibles tanto para la educación frontal, así como trabajar con un pequeño grupo en el aula.

Pantalla y Proyector regulable en altura eléctricamente con un alcance de trabajo de aprox. 90 cm (motor eléctrico de bajo ruido (24 V)). Adaptado para discapacitados.

Construcción muy estable y flexible en su uso, la imagen no tiembla durante la proyección.

